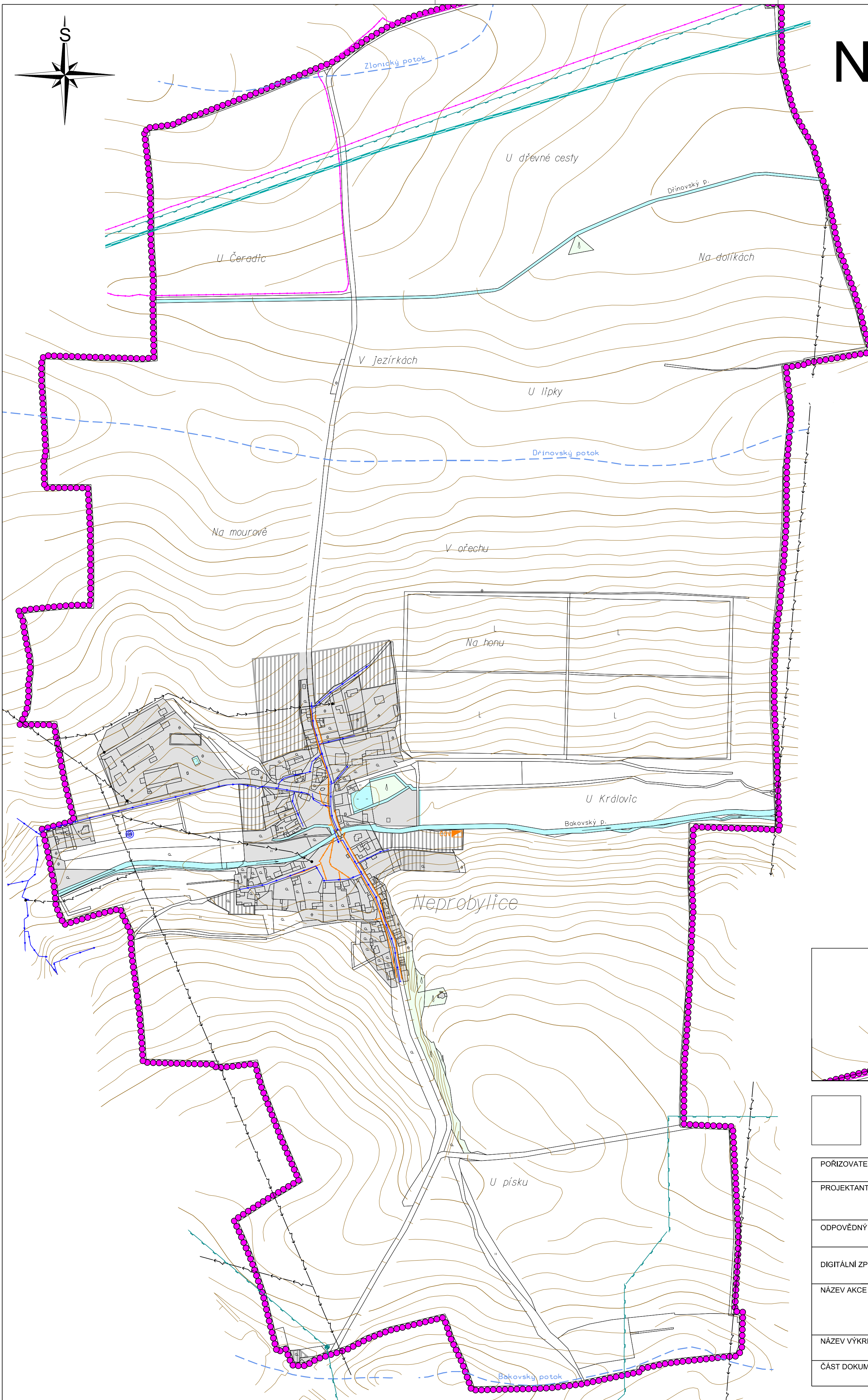
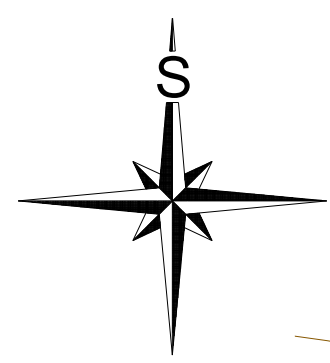


NEPROBYLICE ÚZEMNÍ PLÁN



LEGENDA:

PLOCHY STABILIZOVANÉ	PLOCHY ZMĚN VYUŽITÍ ÚZEMÍ	
		HRANICE ŘEŠENÉHO ÚZEMÍ
		ZASTAVĚNÉ ÚZEMÍ
		PLOCHY LESNÍ
		VODNÍ TOKY A PLOCHY
		ZASTAVITELNÉ PLOCHY
		HRANICE DÍLČÍCH POVODÍ (ČÍSLO HYDROLOGICKÉHO POŘADÍ)

ELEKTRICKÁ ENERGIE

		VENKOVNÍ VEDENÍ ELEKTRICKÉ ENERGIE 22 kV
		TRAFOSTANICE

SPOJE

		KOMUNIKAČNÍ VEDENÍ
--	--	--------------------

PLYN

		PLYNOVODNÍ POTRUBÍ VTL
		ROPOVOD
		TECHNOLOGICKÝ OBJEKT PLYNU

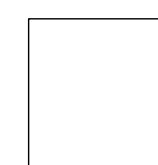
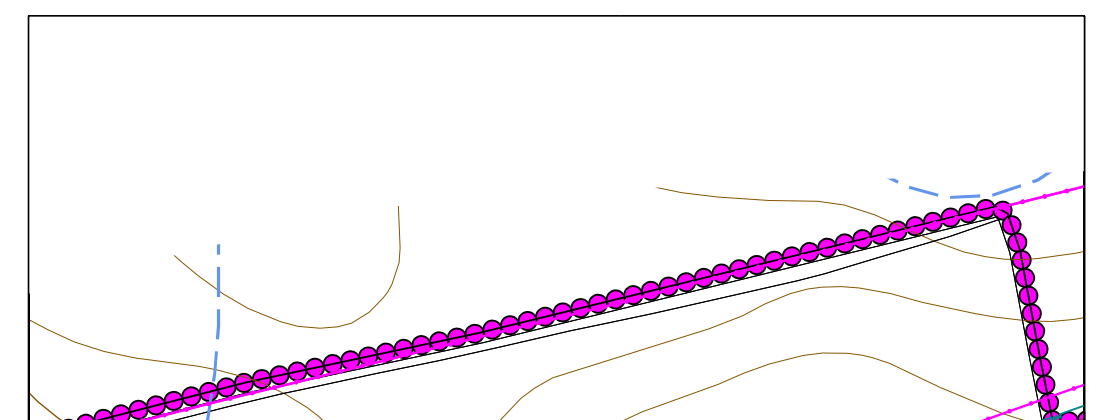
ZÁSOBOVÁNÍ VODOU

		VODOVOD ZÁSOBOVACÍ
		VODNÍ ZDROJ

KANALIZACE

		ČIŠTÍRNA ODPADNÍCH VOD
		KANALIZACE - DEŠŤOVÁ

VÝŘEZ SEVERNÍ ČÁSTI ÚZEMÍ



= 10 000m² = 1ha

POŘIZOVATEL	MĚÚ SLANÝ - STAVEBNÍ ÚŘAD, ÚŘAD ÚZEMNÍHO PLÁNOVÁNÍ		
PROJEKTANT URBANISTICKÉ ČÁSTI	AGROURBANISTICKÝ ATELIÉR <small>Průmyslová ul. 100, 250 02 Neprobylice</small>		
ODPOVĚDNÝ PROJEKTANT	ING. STANISLAV ZEMAN		
DIGITÁLNÍ ZPRACOVÁNÍ	DIGITÁLNÍ ZPRACOVÁNÍ <small>Česká republika, 150 001, 399 23</small>		
NÁZEV AKCE	OBEC NEPROBYLICE ÚZEMNÍ PLÁN	ETAPA	08/2013
NÁZEV VÝKRESU	KONCEPCE VEŘEJNÉ INFRASTRUKTURY - ZÁSOBOVÁNÍ VODOU, KANALIZACE - ELEKTRICKÁ ENERGIE, PLYN, SPOJE	DATUM	08/2013
		MĚŘÍTKO	1 : 5 000
ČÁST DOKUMENTACE	GRAFICKÁ ČÁST ÚZEMNÍHO PLÁNU	FORMÁT	A0
		ČÍSLO VÝKRESU:	5
		ČÍSLO PARE:	